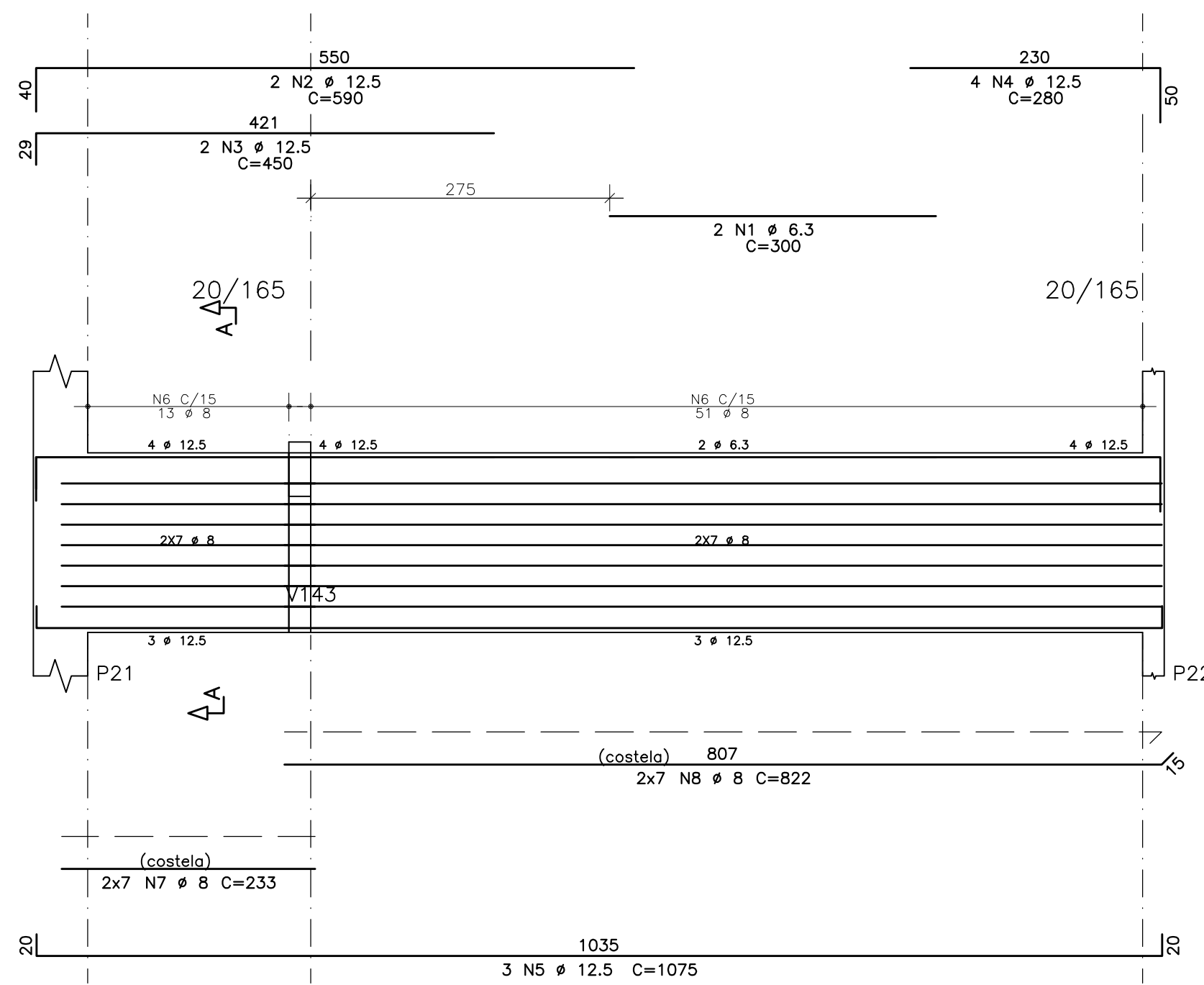
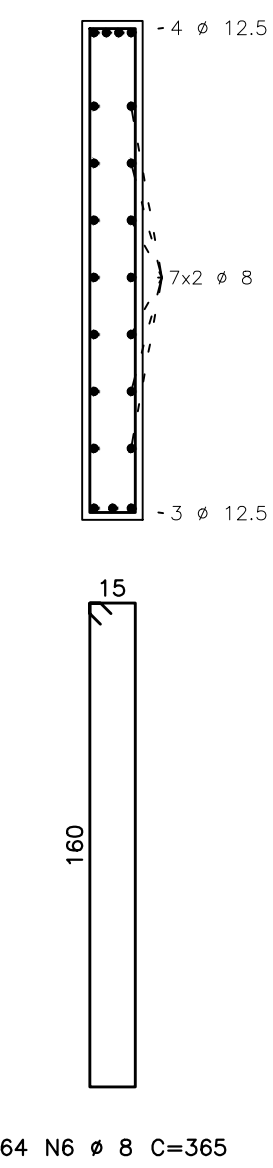


CONTROLE DE MATERIAIS - FORMAS DE 100x100x100				
RED	YELLOW	GREEN	ORANGE	WHITE
0.01	0.02	0.03	0.04	0.05
0.06	0.07	0.08	0.09	0.10
0.11	0.12	0.13	0.14	0.15
0.16	0.17	0.18	0.19	0.20
0.21	0.22	0.23	0.24	0.25

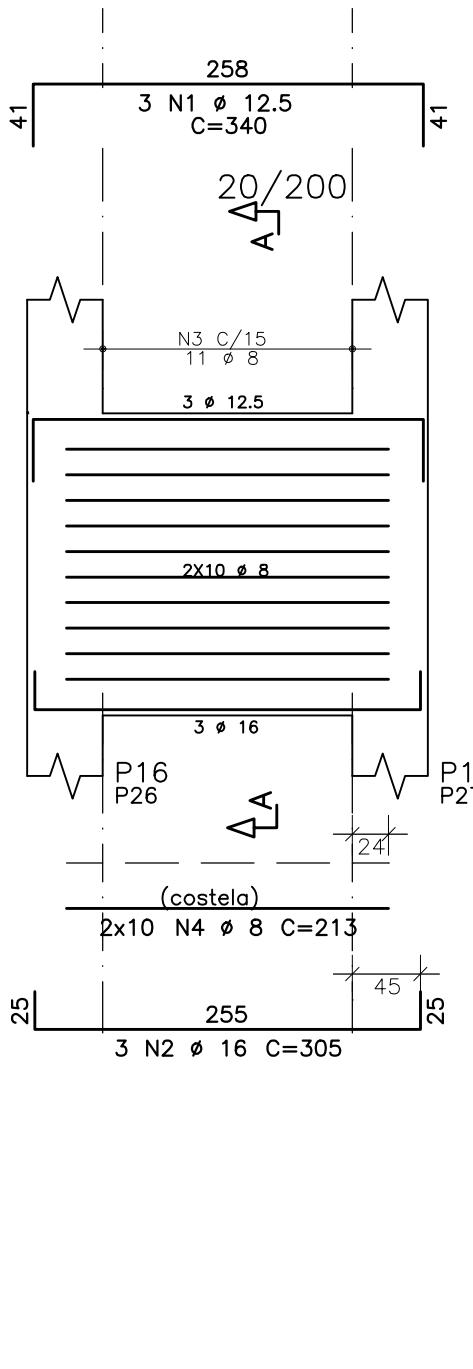
V112



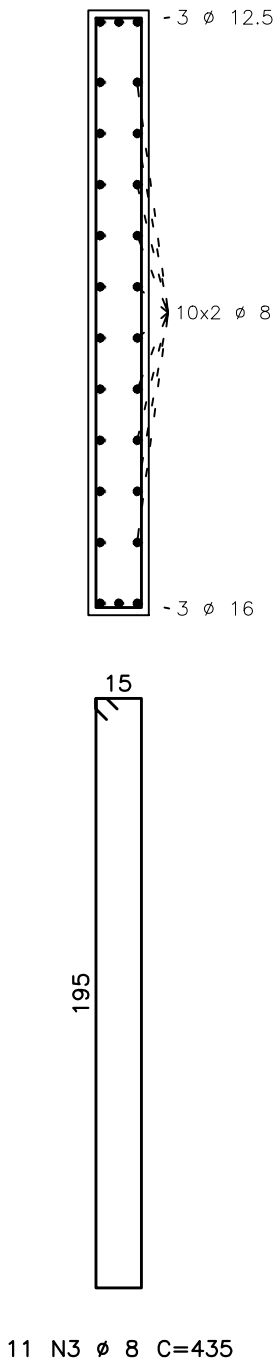
Corte A



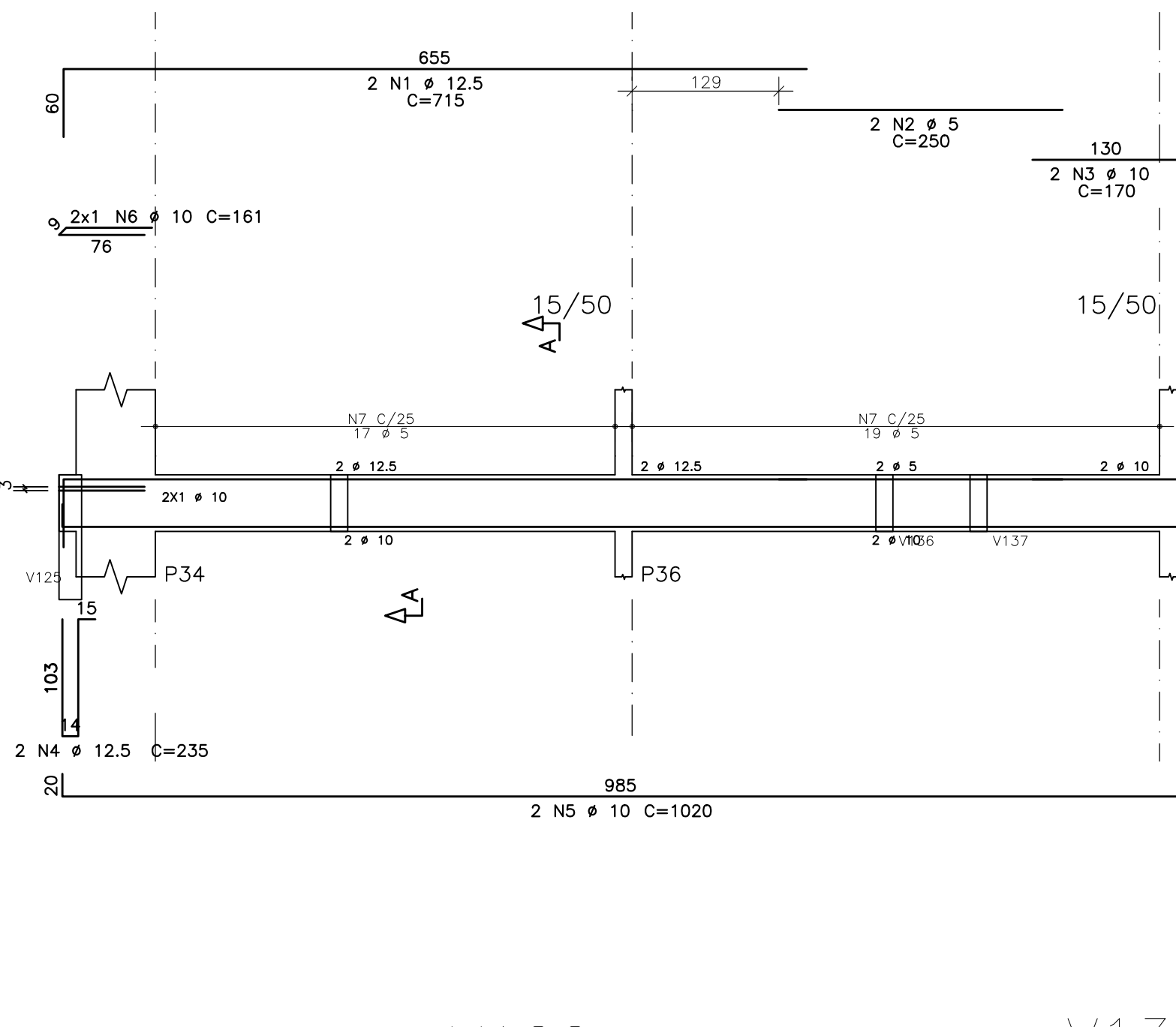
V109=V115



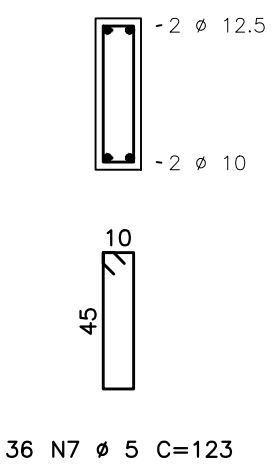
Corte A



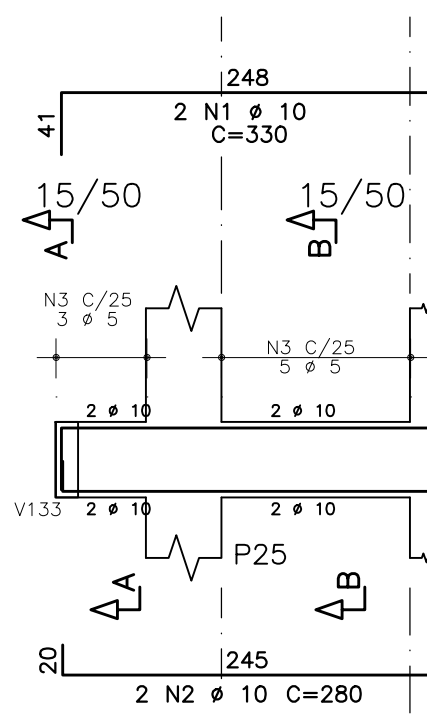
V120



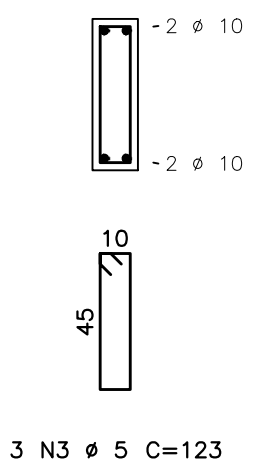
Corte A



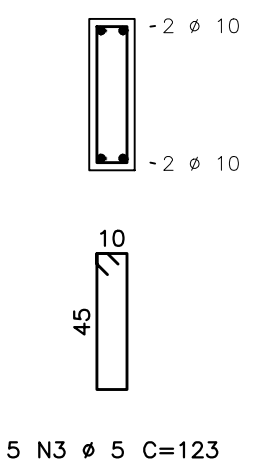
V114



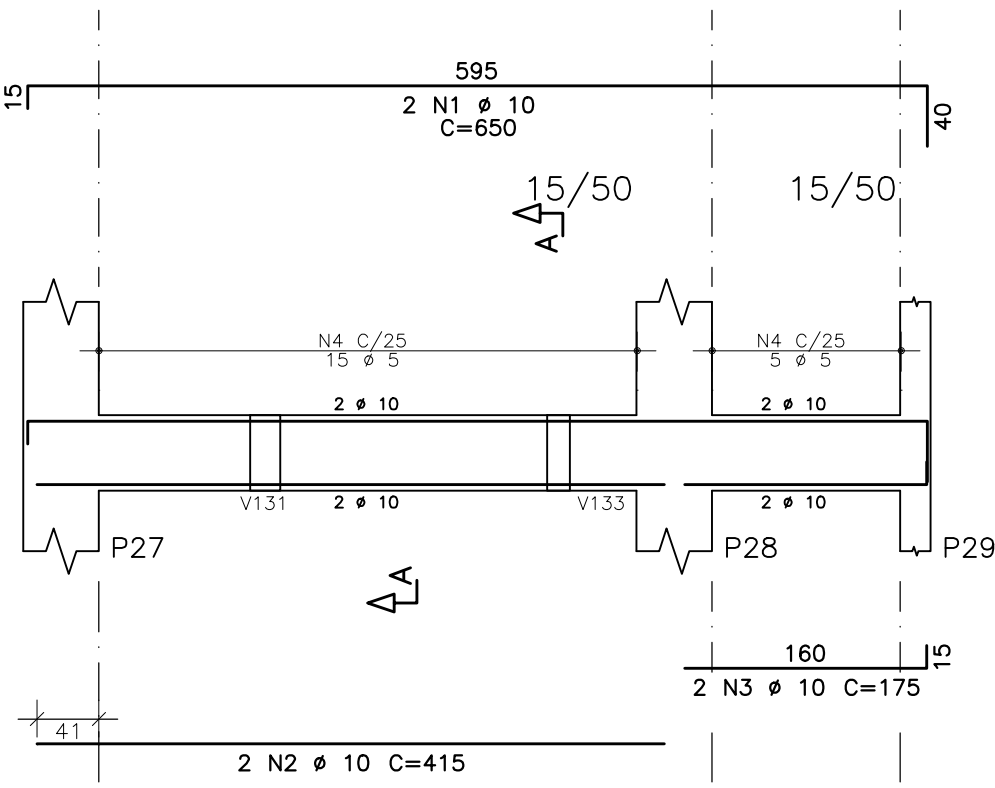
Corte A



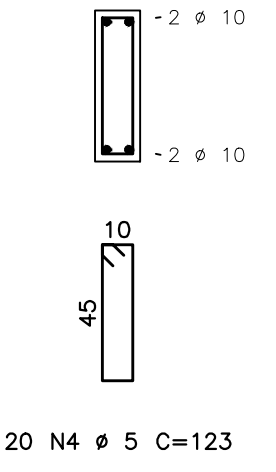
Corte B



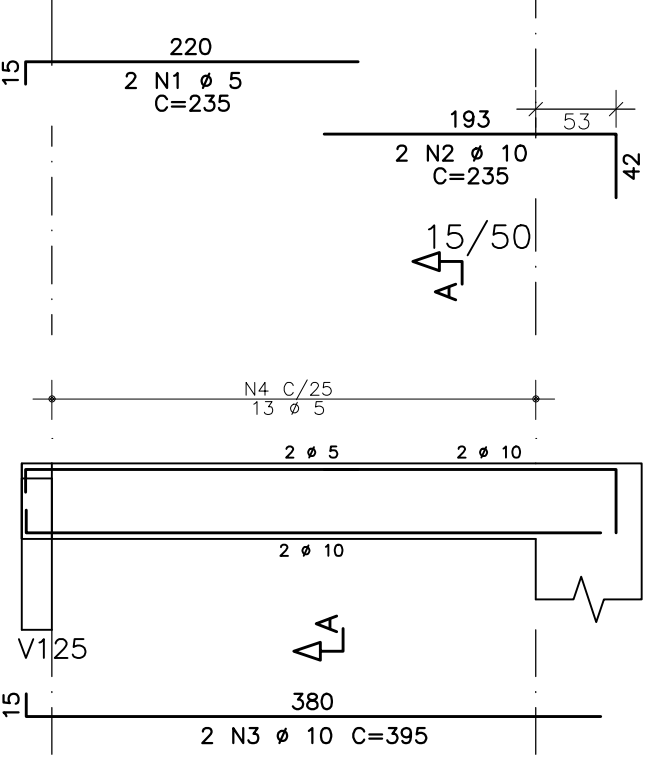
V116



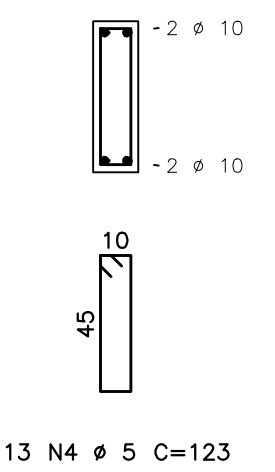
Corte A



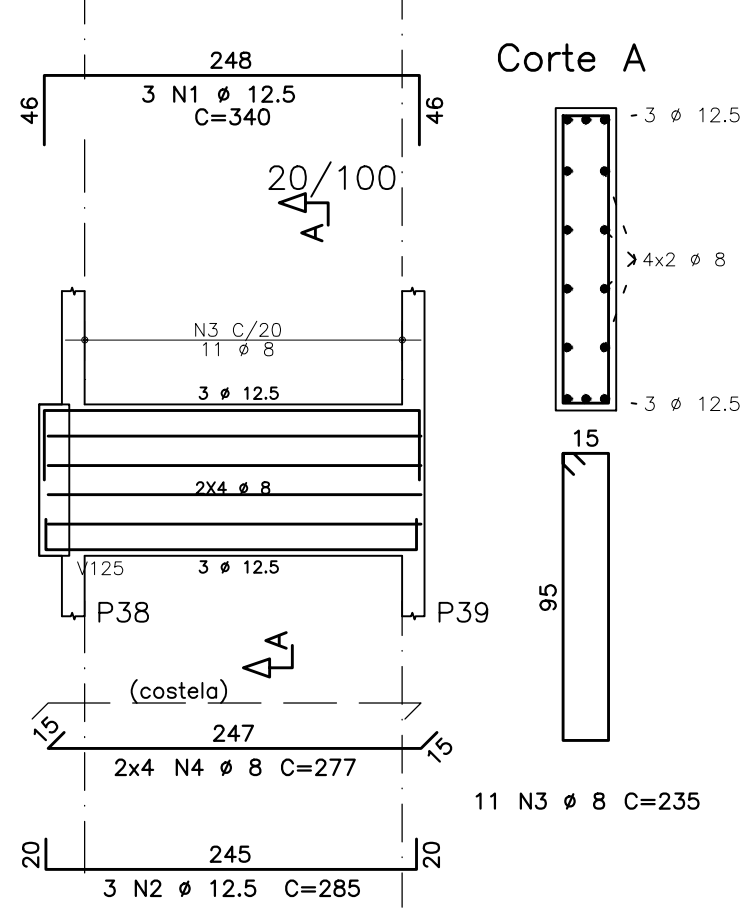
V118



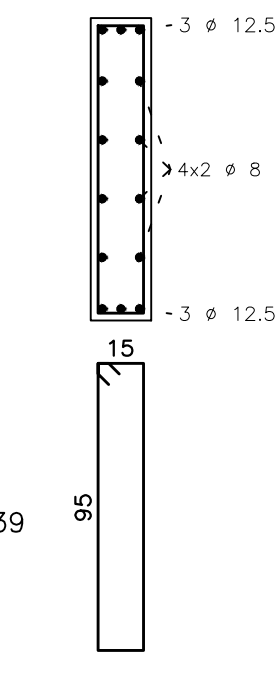
Corte A



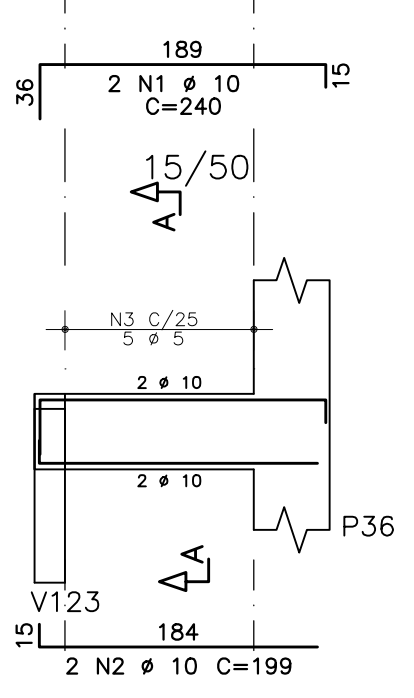
V122



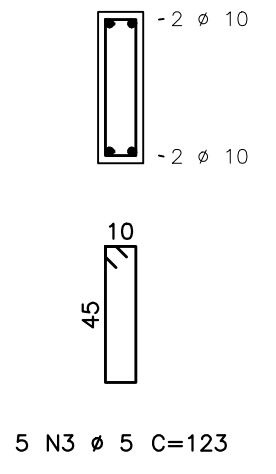
Corte A



V132



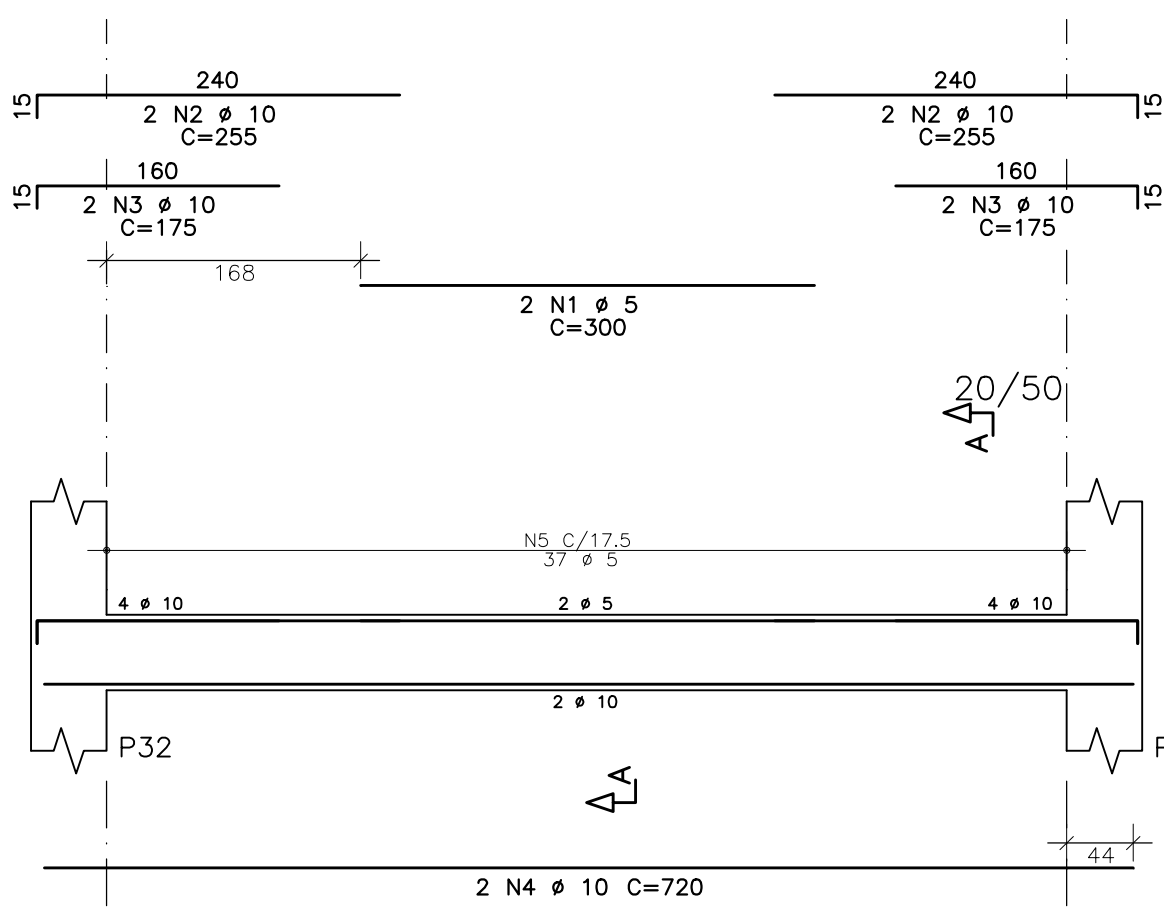
Corte A



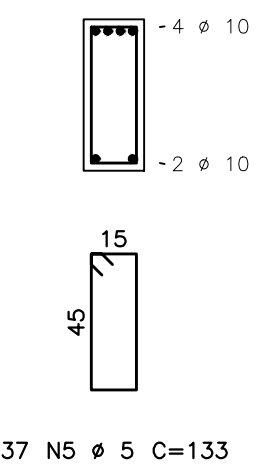
AÇO	POS	BIT (mm)	QUANT	COMPRIMENTO		
				UNIT (cm)	TOTAL (cm)	
V109=V115 (X2)						
	50A	1	12,5	6	340	2040
	50A	2	16	6	305	1830
	50A	3	8	22	435	9570
	50A	4	8	40	213	8520
V112						
	50A	1	6,3	2	300	600
	50A	2	12,5	2	590	1180
	50A	3	12,5	2	450	900
	50A	4	12,5	4	280	1120
	50A	5	12,5	3	1075	3225
	50A	6	8	64	365	23360
	50A	7	8	14	233	3262
	50A	8	8	14	822	11508
V114						
	50A	1	10	2	330	660
	50A	2	10	2	280	560
	60A	3	5	8	123	984
V116						
	50A	1	10	2	650	1300
	50A	2	10	2	415	830
	50A	3	10	2	175	350
	60A	4	5	20	123	2460
V118						
	60A	1	5	2	235	470
	50A	2	10	2	235	470
	50A	3	10	2	395	790
	60A	4	5	13	123	1599
V119						
	60A	1	5	2	300	600
	50A	2	10	4	255	1020
	50A	3	10	4	175	700
	50A	4	10	2	720	1440
	60A	5	5	37	133	4921
V120						
	50A	1	12,5	2	715	1430
	50A	2	5	2	250	500
	50A	3	10	2	170	340
	50A	4	12,5	2	235	470
	50A	5	10	2	1020	2040
	50A	6	10	2	161	322
	60A	7	5	36	123	4428
V121						
	60A	1	5	2	275	550
	50A	2	10	2	175	350
	50A	3	10	2	220	440
	50A	4	10	2	574	1148
	60A	5	5	29	133	3857
V122						
	50A	1	12,5	3	340	1020
	50A	2	12,5	3	285	855
	50A	3	8	11	235	2585
	50A	4	8	8	277	2216
V128						
	50A	1	10	2	245	490
	50A	2	10	2	198	396
	60A	3	5	6	123	738
V132						
	50A	1	10	2	240	480
	50A	2	10	2	199	398
	60A	3	5	5	123	615

RESUMO AÇO CA 50-60			
AÇO	BIT (mm)	COMPR (m)	PESO (kg)
60A	5	217	33
50A	6.3	6	241
50A	8	610	175
50A	10	145	90
50A	12.5	122	118
50A	16	18	29
Peso Total 60A =			33 kg
Peso Total 50A =			479 kg

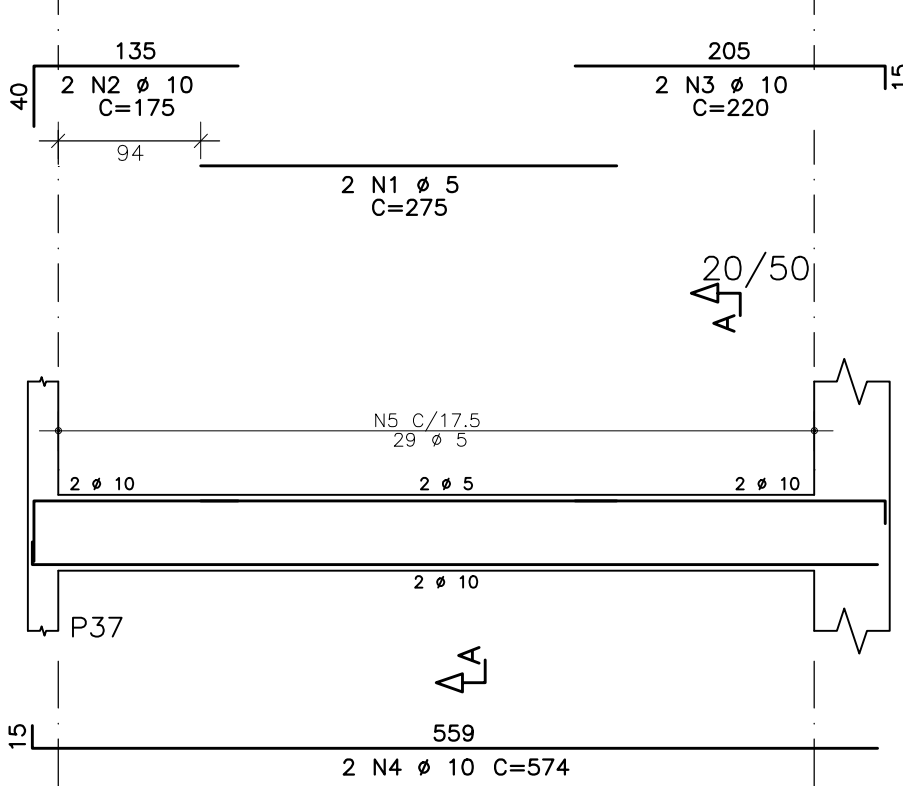
V119



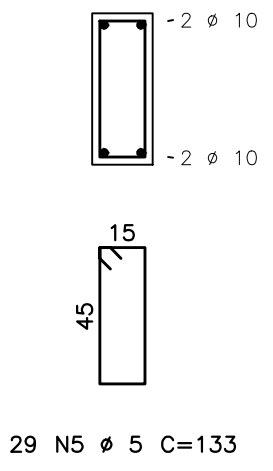
Corte A



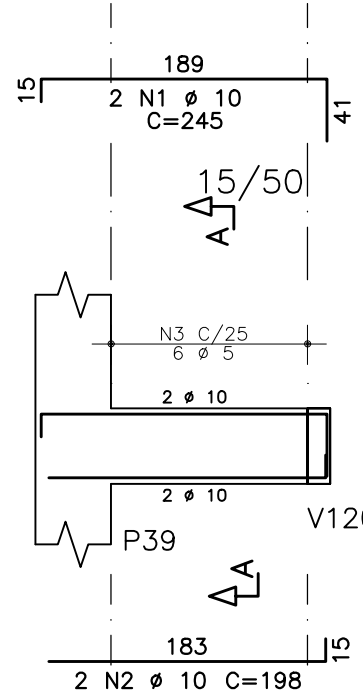
V121



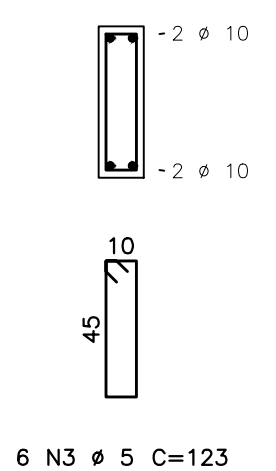
Corte A



V128



Corte A



NOTAS

- DIMENSOES EM CENTIMETROS, ELEVACOES EM METROS
- CONCRETO ESTRUTURAL:
Fck>= 20 MPa (ESTACAS HÉLICE CONTÍNUA);
CONSUMO DE CIMENTO>=400,0kg/m³ E SLUMP ENTRE 200 E 240mm.
Fck>= 25 MPa (DEMAIS ELEMENTOS ESTRUTURAIS); CONSUMO DE CIMENTO >=280,0kg/m³.
- FATOR ÁGUA/CEMENTO MÁXIMO: 0,60
- CLASSE DE AGRESSIVIDADE II - URBANA
- MÓDULO DE ELASTICIDADE INICIAL A 28 DIAS IGUAL A 28000 MPa
- REALIZAR OS PROCEDIMENTOS DE CURA, RETIRADA DE FORMAS E DO ESCORAMENTO CONFORME NBR 14931:2004:
PROCEDER COM A CURA ÚMIDA POR NO MÍNIMO 07 (SETE) DIAS OU UTILIZAR A CURA QUÍMICA DOS ELEMENTOS DE CONCRETO.
- A EXECUÇÃO DA ESTRUTURA DEVERÁ CONTAR COM O ACOMPANHAMENTO DE UM TECNOLÓGISTA DE CONCRETO
- O ENGENHEIRO RESPONSÁVEL PELA OBRA DEVERÁ OBEDECER AS RECOMENDAÇÕES DAS NORMAS TÉCNICAS APLICÁVEIS, DEDICANDO ESPECIAL ATENÇÃO ÀS SEGUINTE ACTIVIDADES:
8.1. CONCRETO: PREPARO, CONTROLE, RECEBIMENTO, TRANSPORTE, LANÇAMENTO, ADENSAMENTO E CURA
8.2. FORMA: CONFERÊNCIA DAS MEDIDAS E POSIÇÕES, LIMPEZA, ESTANQUEIDADE, SATURAÇÃO DAS FORMAS ABSORVENTES (RETIRAR EXCESSO DE ÁGUA), CUIDADO COM O USO DOS DESMOLDANTES E RETIRADA DAS FORMAS
8.3. ARMAÇÃO: LIMPEZA, MONTAGEM, COBRIMENTO (USO DE ESPAÇADORES PLÁSTICOS ADEQUADOS), E GARANTIA DA POSIÇÃO DAS ARMADURAS ANTES E DURANTE A CONCRETAGEM
- COBRIMENTO MÍNIMO DA ARMADURA:
LAJES=2,0cm; VIGAS E PILARES=2,5cm; BLOCOS=5,0cm; ESTACAS=4,0cm. OBRA COM RÍGIDO CONTROLE DE QUALIDADE.
- RECOMENDA-SE QUE OS MATERIAIS (AÇO E CONCRETO) UTILIZADOS NESTE PROJETO SEJAM SUBMETIDOS A ENSAIOS TECNOLÓGICOS
- PREVER DRENAGEM E/OU IMPERMEABILIZAÇÃO PARA AS CORTINAS (CONTENÇÕES).
- CONFERIR MEDIDAS NO LOCAL.

EXE	00	EMISSÃO INICIAL P/ LICITAÇÃO DA OBRA	EFICÁCIA	04/09/
REVCOMP	01	EMISSÃO INICIAL EXECUTIVO	EFICÁCIA	22/07/
REVCOMP	00	REVISÃO ANTEPROJETO	EFICÁCIA	08/07/
ANT	00	EMISSÃO INICIAL ANTEPROJETO	EFICÁCIA	13/06/
TIPO	REV	DESCRIÇÃO	DESENHO	DATA
REVISÕES				
MINISTÉRIO PÚBLICO DO ESTADO DE MINAS GERAIS SEDE DAS PROMOTORIAS DE JUSTIÇA DE CURVELO				
ENDEREÇO:			ÁREA TERRENO:	
AV. DR. DALTON MOREIRA CANABRAVA (ANTIGA AVENIDA SAROBÁ) S / N° BAIRRO MARIA AMÁLIA MUNICÍPIO DE CURVELO			2.800,70m²	
PROPRIETÁRIO:			ÁREA CONSTRUIDA:	
			1.270,09m²	
PROCURADORIA GERAL DE JUSTIÇA DO ESTADO DE MINAS GERAIS			CNPJ:	
			20.971.057/0001-45	
PROJETO ESTRUTURAL DE CONCRETO ARMADO				
RESPONSÁVEIS TÉCNICOS:			CREA:	
NELSON URIAS PINTO GARIGLIO DA SILVA			82.624/D—MG	
CONTEÚDO:			FOLHA:	
ARMAÇÃO DE VIGAS 1o PAVIMENTO			04/09/19	
FOLHA 02/04			ESCALA:	
			1:50	